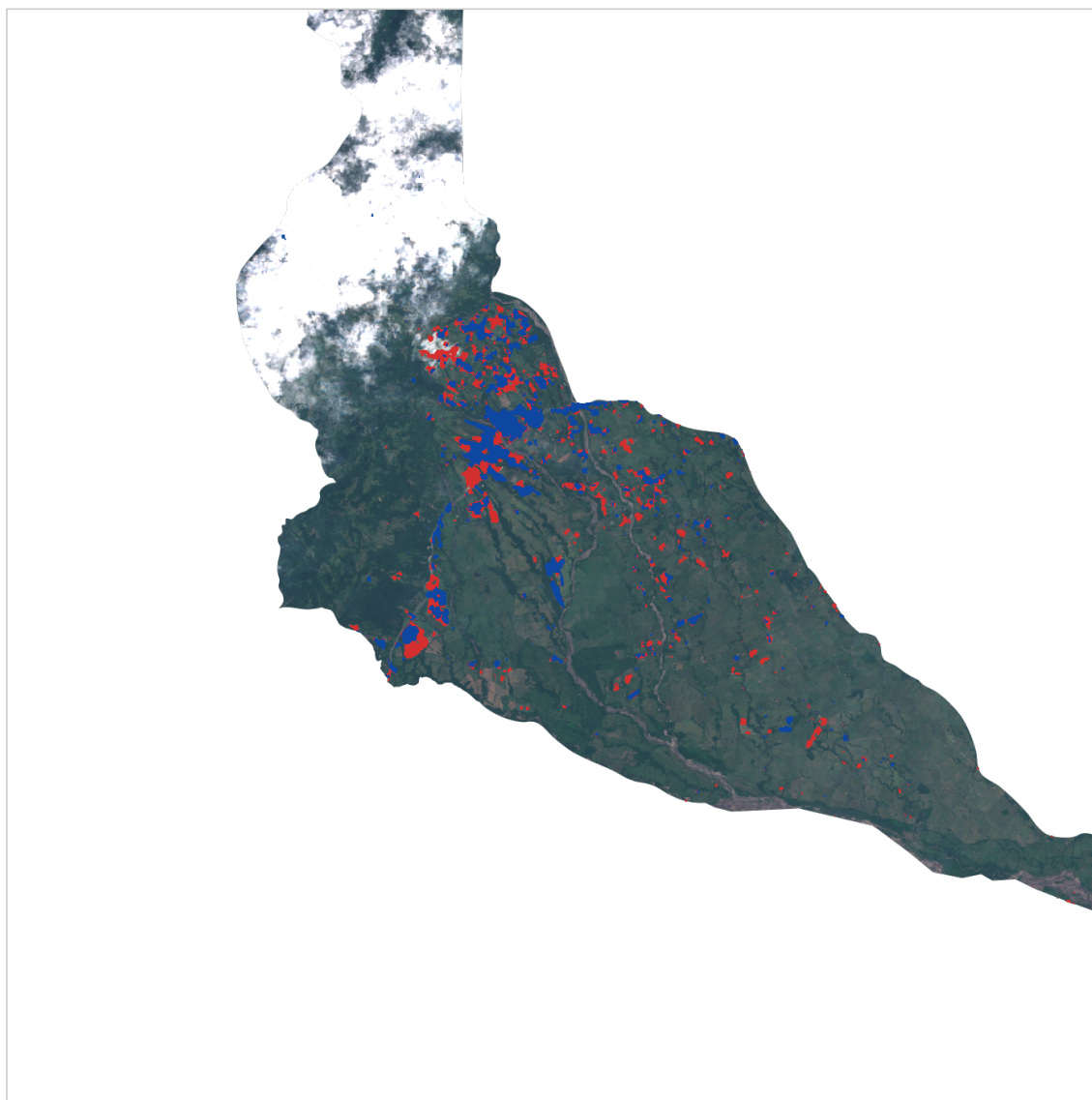




PLANO INFORMATIVO · CRECIMIENTO URBANO

Restrepo, Meta, Colombia · Periodo 2016-2025



8

km2 en 2016

12

km2 en 2025

+55%

crecimiento

5.8

km2 nuevos

LEYENDA

- Ya construido en 2016 (acumulado)
- Construido entre 2016 y 2025 (nuevo)
- Total construido en 2025 (acumulado)

Cada capa es el area construida ACUMULADA hasta ese ano, no lo edificado solo ese ano. El rojo es suelo que paso de no construido a construido.

CRECIMIENTO POR DIRECCION (km2)

SE		1.31
NO		1.22
SO		0.83
N		0.76
E		0.64
S		0.58
O		0.25
NE		0.24

FUENTE Y METODO

Datos: Dynamic World V1 (Google/WRI) sobre Sentinel-2 (ESA Copernicus), 10 m. Proceso: Google Earth Engine. Limite municipal: OpenStreetMap. Metodo: se clasifica 'construido' (prob. ≥ 0.3) en 2016 y 2025; el crecimiento es lo construido en 2025 que no lo estaba en 2016.

ADVERTENCIA: plano informativo, NO oficial. La clasificacion automatica puede tener errores y no equivale a cartografia catastral. Para fines oficiales consulte el IGAC y la Secretaria de Planeacion.