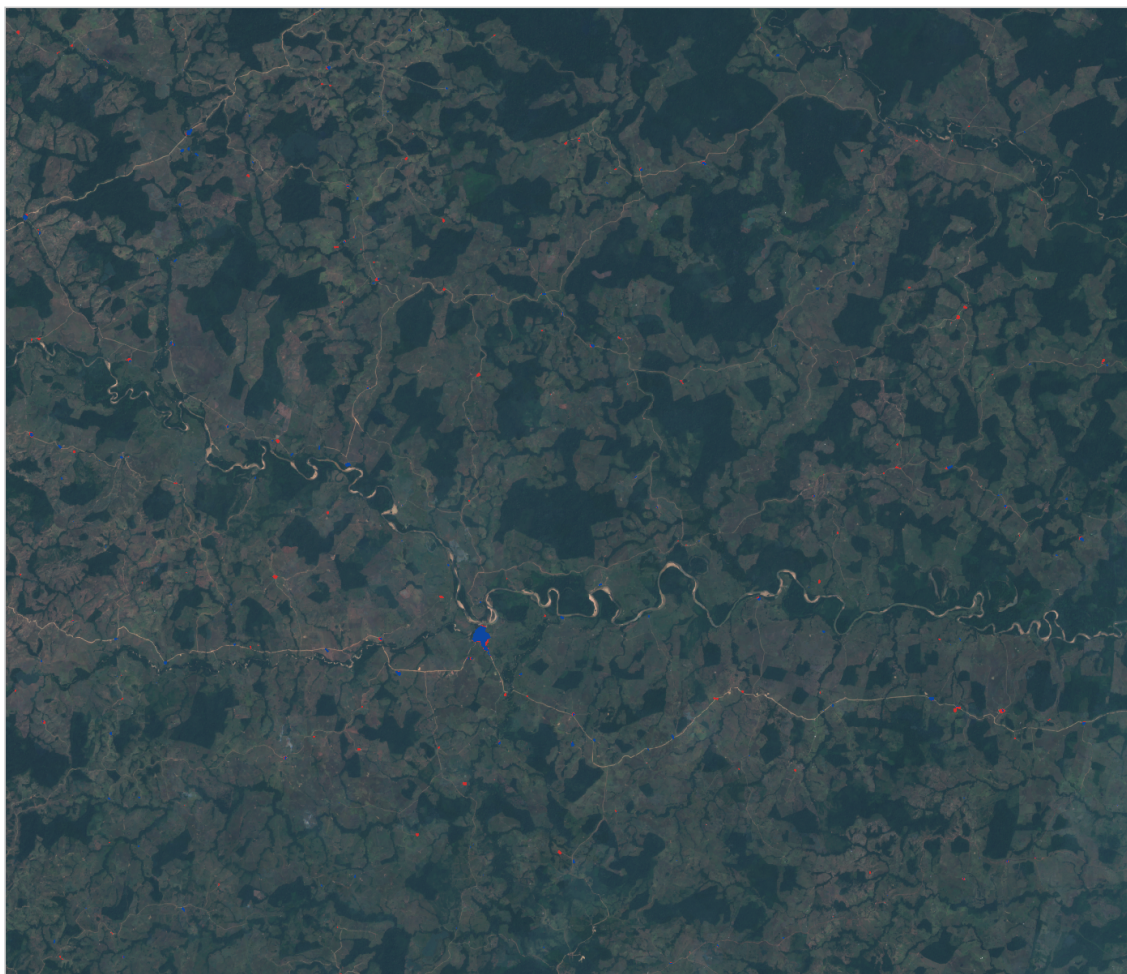




PLANO INFORMATIVO · CRECIMIENTO URBANO

La Macarena, Meta, Colombia · Periodo 2016-2025



7

km2 en 2016

11

km2 en 2025

+49%

crecimiento

6.2

km2 nuevos

LEYENDA

- Ya construido en 2016 (acumulado)
- Construido entre 2016 y 2025 (nuevo)
- Total construido en 2025 (acumulado)

Cada capa es el area construida ACUMULADA hasta ese año, no lo edificado solo ese año. El rojo es suelo que paso de no construido a construido.

CRECIMIENTO POR DIRECCION (km2)

N	<div style="width: 100%;"></div>	1.45
S	<div style="width: 93%;"></div>	1.04
NO	<div style="width: 85%;"></div>	0.83
SE	<div style="width: 77%;"></div>	0.74
O	<div style="width: 69%;"></div>	0.61
SO	<div style="width: 61%;"></div>	0.54
E	<div style="width: 53%;"></div>	0.53
NE	<div style="width: 45%;"></div>	0.48

FUENTE Y METODO

Datos: Dynamic World V1 (Google/WRI) sobre Sentinel-2 (ESA Copernicus), 10 m. Proceso: Google Earth Engine. Limite municipal: OpenStreetMap. Metodo: se clasifica 'construido' (prob. ≥ 0.3) en 2016 y 2025; el crecimiento es lo construido en 2025 que no lo estaba en 2016.

ADVERTENCIA: plano informativo, NO oficial. La clasificacion automatica puede tener errores y no equivale a cartografia catastral. Para fines oficiales consulte el IGAC y la Secretaria de Planeacion.