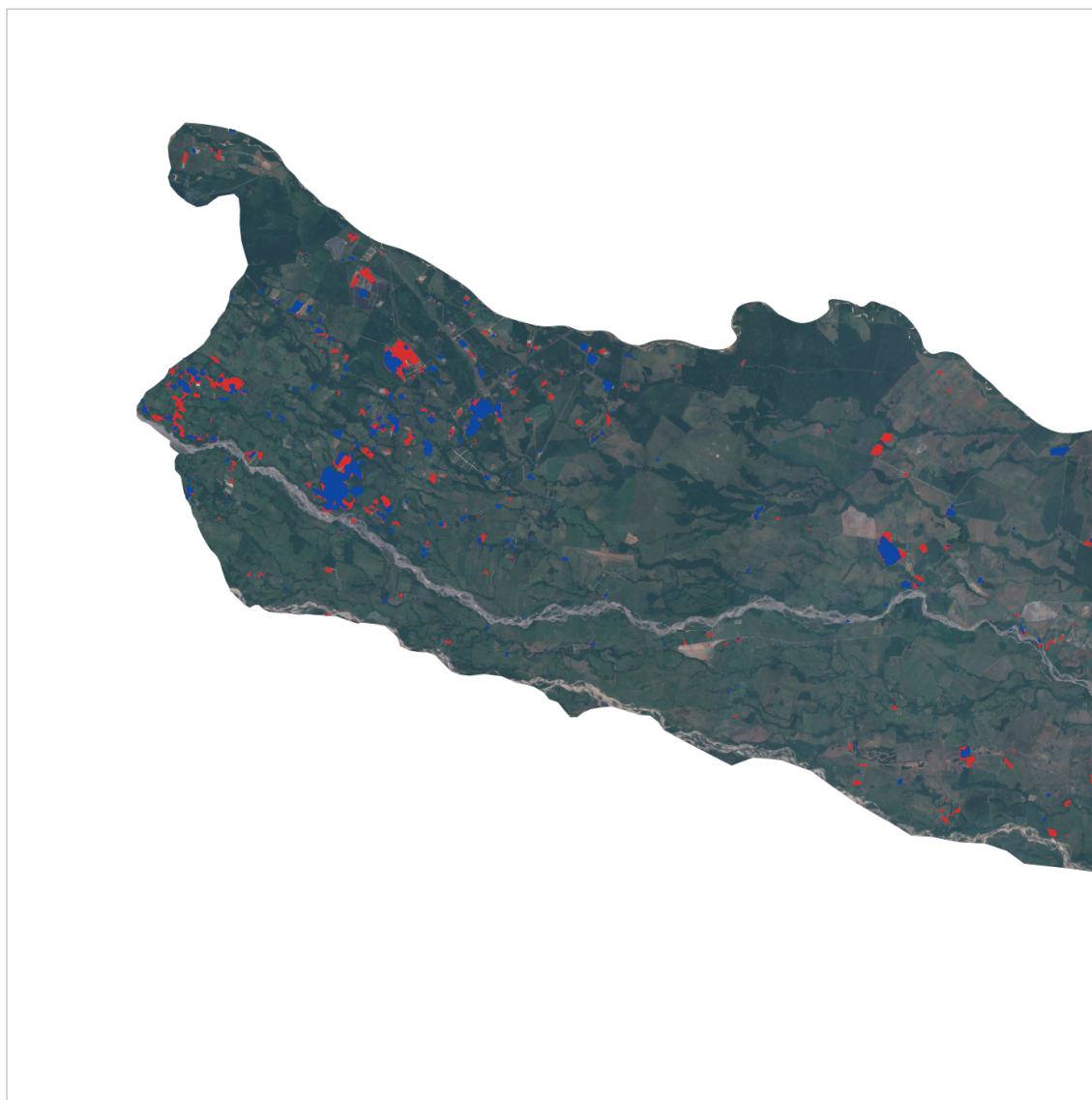




# PLANO INFORMATIVO · CRECIMIENTO URBANO

Castilla la Nueva, Meta, Colombia · Periodo 2016-2025



6

km2 en 2016

8

km2 en 2025

+45%

crecimiento

4.2

km2 nuevos

## LEYENDA

- Ya construido en 2016 (acumulado)
- Construido entre 2016 y 2025 (nuevo)
- Total construido en 2025 (acumulado)

Cada capa es el area construida ACUMULADA hasta ese ano, no lo edificado solo ese ano. El rojo es suelo que paso de no construido a construido.

## CRECIMIENTO POR DIRECCION (km2)

S		1.52
SE		1.01
N		0.79
NO		0.50
SO		0.12
E		0.11
NE		0.09
O		0.01

## FUENTE Y METODO

Datos: Dynamic World V1 (Google/WRI) sobre Sentinel-2 (ESA Copernicus), 10 m. Proceso: Google Earth Engine. Limite municipal: OpenStreetMap. Metodo: se clasifica 'construido' (prob.  $\geq 0.3$ ) en 2016 y 2025; el crecimiento es lo construido en 2025 que no lo estaba en 2016.

ADVERTENCIA: plano informativo, NO oficial. La clasificacion automatica puede tener errores y no equivale a cartografia catastral. Para fines oficiales consulte el IGAC y la Secretaria de Planeacion.